

ЛИНИЈА У МОНУМЕНТАЛНОМ ЛИКОВНОМ ИЗРАЗУ
У ПРЕДШКОЛСКОМ ПРОГРАМУ

После дугогодишњег рада и истраживања, применом нових приступа у ликовној области, Мирјана Димитријевић, ликовни педагог у ПУ „Бошко Буха“, Палилула, 2008. године оснива атеље за уметност и едукацију васпитача под називом „ЕДУАРТ“.

Програм рада атељеа конципиран је тако да поред едукативног момента садржи и делове посвећене истраживању креативних могућности ликовног изражавања најмлађих. Отварају се нове могућности подстицаја и мисаоности која се препознају у аутентичном ликовном изразу васпитача, где заједно са најмлађима развијају своје креативне потенцијале.

Савладавањем програма као и постигнутим резултатима васпитачи – полазници „ЕДУАРТ“-а показали су на који начин се могу детету приближити високи захтеви у ликовном стваралаштву одраслих уз примерене педагошко-методске поступке, ако знамо да дечији ликовни израз јесте најизразитији у целокупном дечијем развоју.

Друга генерација полазника „ЕДУАРТ“-а заједно са сталним члановима сарадницима представиће се широј јавности изложбом колажа под називом „ЛИНИЈА У МОНУМЕНТАЛНОМ ЛИКОВНОМ ИЗРАЗУ У ПРЕДШКОЛСКОМ ПРОГРАМУ“, која својом експресивношћу, колористичком снагом, покреће, оживљава и чини простор активним. Апстрактне форме, фрагменти или делови целине, пуни бојених односа који су у својој градњи мислено супротстављени чинећи јаку колористичку равнотежу, уклапају се успешно у целовитост колажиране сликане површине.

Пут линије у структури сликане површине јесте наш пут ка истинској слободи стваралаштва испуњен креативношћу и љубављу за децу и уметност.

Мирјана Димитријевић
ликовни педагог – водитељ атељеа „ЕДУАРТ“



Линија

у монументалном ликовном изразу

у предшколском програму



ИЗЛОЖБЕНИ ХОЛ РТС-а
Београд, Таковска 10
16. - 20. фебруар 2015.

атеље за уметност и едукацију



Биљана Манојловић



Милица Младеновић



Ђурђа Трајковић



Јелена Цветковић



Даница Војводић



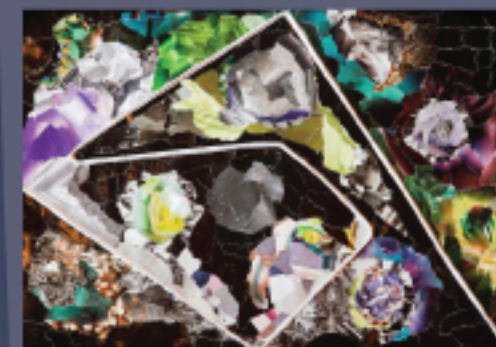
Ана Динић



Александра Радовић - Мркић



Маја Бјелобрк



Милана Остојић



Ведрана Марковић