

# О ЛЉУДИМА

БОЈАН ОТАШЕВИЋ



# И ПСИМА

ВИДАН ПАПИЋ

ДА ЛИ ЈЕ ЧОВЕК ЧОВЕКУ ВУК ИЛИ ЈЕ ВУК ВУКУ ЧОВЕК?

4. МАРТ – 4. АПРИЛ 2026.  
ГАЛЕРИЈА РТС, БЕОГРАД, ТАКОВСКА 10

**RTS**

# О ЉУДИМА И ПСИМА

## ДА ЛИ ЈЕ ЧОВЕК ЧОВЕКУ ВУК ИЛИ ЈЕ ВУК ВУКУ ЧОВЕК?

Дуго ношена идеја о заједничкој изложби двојице редовних професора са Филолошко-уметничког факултета Универзитета у Крагујевцу дозрела је визијом необичне поставке у омиљеној ми Галерији РТС где сваки наступ одише посебном аромом. Видан Папић и Бојан Оташевић у својим крагујевачким атељеима годинама препознатљивим рукописом остављају трагове по којима ће бити упамћени не само у српској историји уметности већ и међу генерацијама студената којима су били узвишени узор. Обојица врло обимног опуса недавно су на својим самосталним изложбама у реномираним галеријама показали слике које видим да могу стајати једне поред других у славу фигурације где су Папићеве вукови (пси) и Оташевићеве људи више од мотива. Да ли зазиремо од људи бескућника а спремни смо да нахранимо напуштене псе, питам се док опусе двојице уметника стављам један наспрам другог.

Скоро сав дугогодишњи уметнички рад Видана Папића, материјалима везан за слику, графику, цртеж, али и објекте у простору уско је повезан са мотивом пса (вука). Сликарски чистим рукописом, врло вешто гради стилизације животиња дајући им изразе јасних емоција које недвосмислено подсећају на људске карактере. Можда су вуколика обличја прерушени људски карактери? Необичне контуре вука готово да су сведене на знак (симбол) са израженим покретом који одаје патњу, прикрадање ловини, доминацију или потчињеност. Грађење слике осим мотива прожето је и местимичним типографским композиционим уметањем, препуно експресије и са потпуним отклоном од илустрације. Папић слике допуњује рамовима који постају интегрални

део дела и инсистира на њиховом значају, вешто одабирајући раскошне профиле.

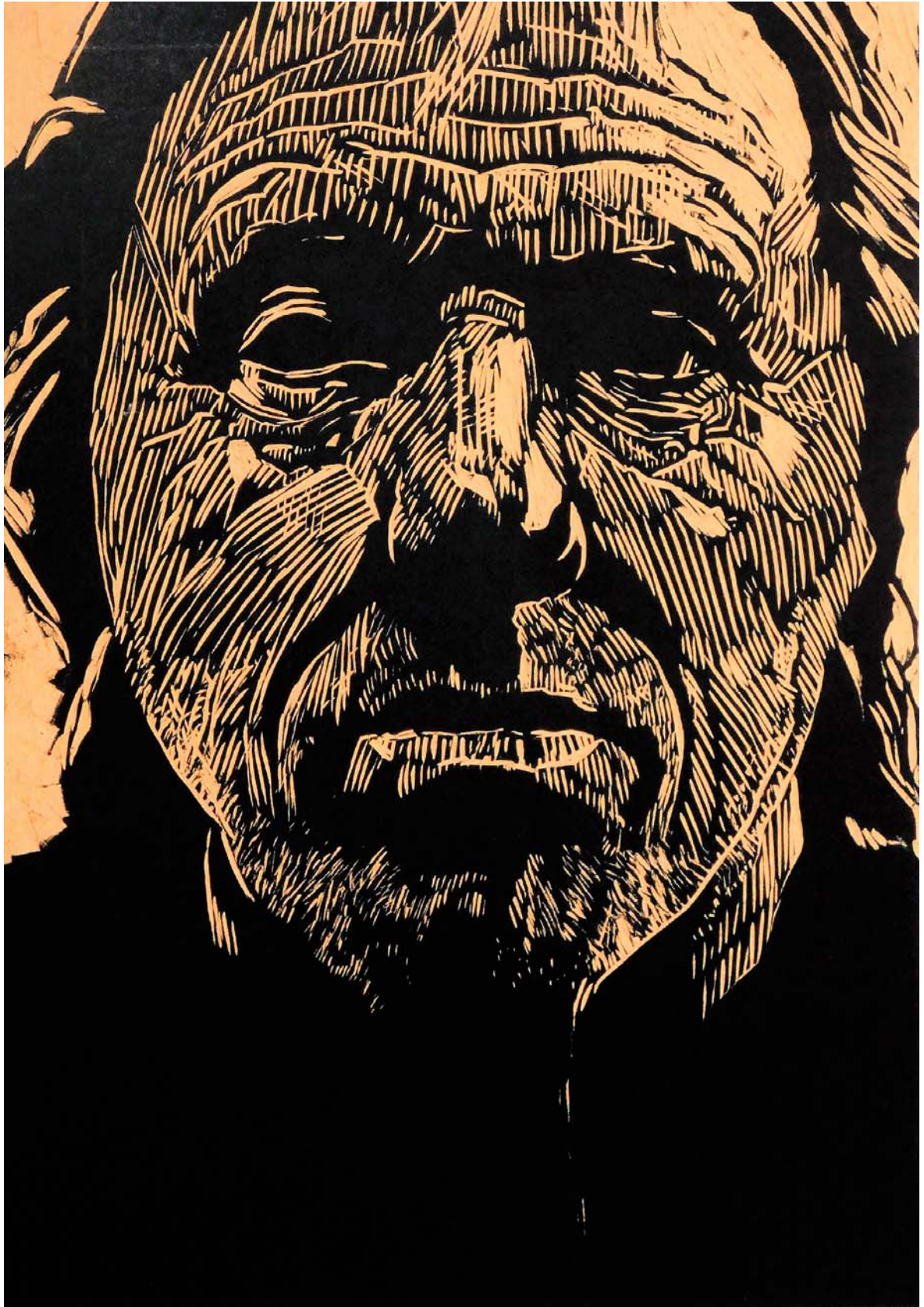
Поетски призори слика и графика Бојана Оташевића су беседа о човеку, појединцу као стожеру породице, колектива и шире друштвене заједнице. Теме акта и портрета су константе у његовом опусу а слика, графика и цртеж су модуси ликовног промишљања који му омогућавају да једну идеју ликовно опсервира у различитим медијима. Лица Бојанових личности су непомична, без гримаса а суштински су попут маски, имају улогу да сакрију осећања док се ликовним средствима откривају њихове емоције. Приказане особе су на први поглед без речи јер констелација односа разоткрива непрегледне дубине психолошких драма које сваки појединац носи у себи. Изложени портрети су у стању неверице, зебње и ишчекивања, они „говоре“ о свакодневним, свеопштим ситуацијама у којима се налазе. Подједнако нас дотичу врисак боја на платну и убедљиви потези на графичким клишеима, креативном изворишту отиснутих ликова.

Деметрополизација културе не може бити декларативан став већ континуирани процес од изузетног значаја. Постављајући овакав концепт заједничке изложбе два аутора из средишта Србије намера ми је да галеријске посете и медијска представљања допринесу упознавању са стваралаштвом уметника који живе и стварају ван Београда. Не сумњам да ће публика и стручни кругови осетити идеју блискости у само наизглед потпуно супростављеним мотивима. Уметничко дело се само гледа споља а осећа изнутра. Емоције људи и паса никада ближе нису биле.

јануара 2026. године

Аутор

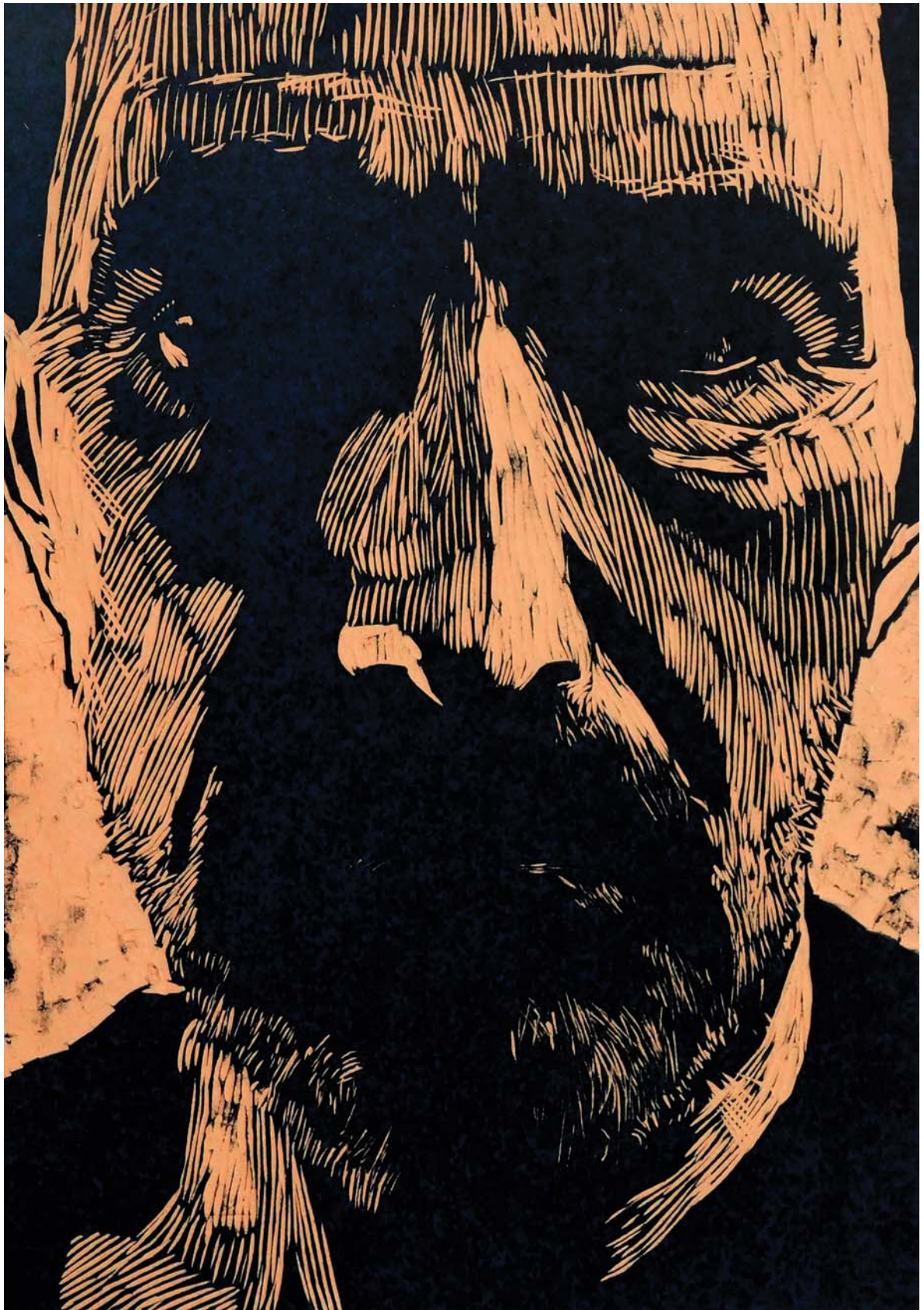
Небојша Савовић Нес



БОЈАН ОТАШЕВИЋ, **КЛИШЕ 2**, МЕДИЈАПАН, 50×70 СМ, 2025.



БОЈАН ОТАШЕВИЋ, **КЛИШЕ 11**, МЕДИЈАПАН, 50×70 СМ, 2025.



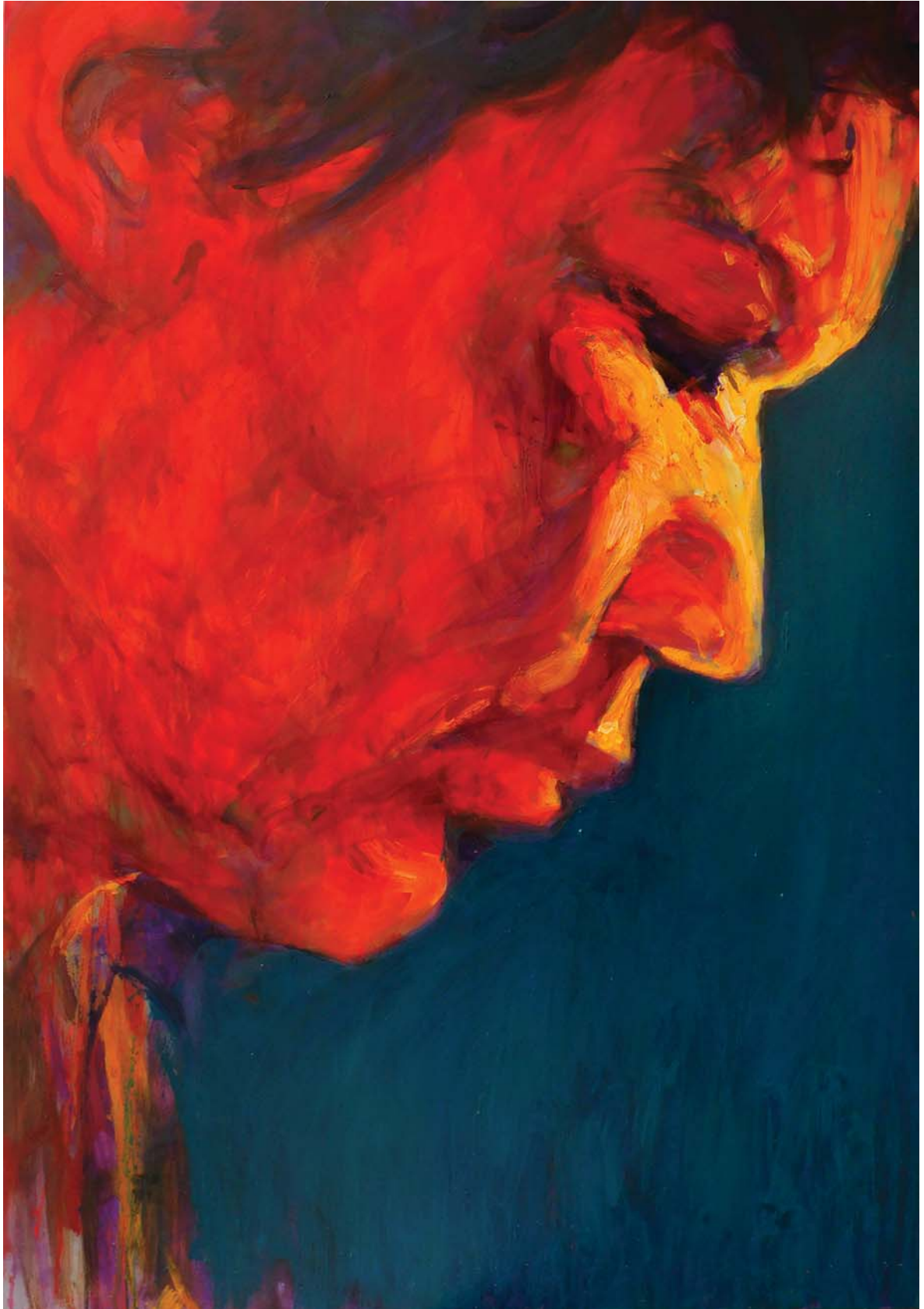
БОЈАН ОТАШЕВИЋ, **КЛИШЕ 13**, МЕДИЈАПАН, 50×70 СМ, 2025.



БОЈАН ОТАШЕВИЋ, **КЛИШЕ 17**, МЕДИЈАПАН, 50×70 СМ, 2025.



БОЈАН ОТАШЕВИЋ, **КЛИШЕ 23**, МЕДИЈАПАН, 50×70 СМ, 2025.



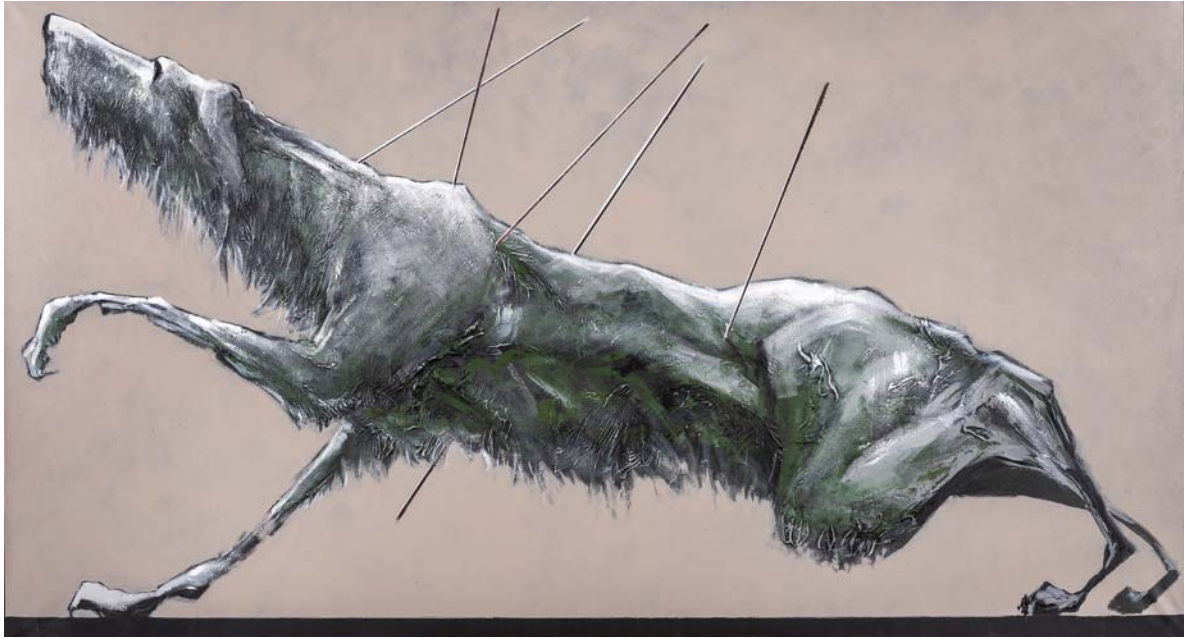
БОЈАН ОТАШЕВИЋ, **ПОСМАТРАЧ Л.** УЉЕ, 140×100 СМ, 2021.



БОЈАН ОТАШЕВИЋ, **ЧУВАР II**, УЉЕ, 140×100 СМ, 2023.



БОЈАН ОТАШЕВИЋ, **ЗАБОРАВЉЕНИ**, УЉЕ, 200×140 СМ, 2020.



ВИДАН ПАПИЋ, **КАДА ГА УБИЈАШ, ОН ТЕ ГЛЕДА У ОЧИ, ДОК ЊЕГОВА ДУША НЕ ИЗАЂЕ ИЗ ЊЕГА.**  
АКРИЛ НА ПЛАТНУ, 150×80 СМ



ВИДАН ПАПИЋ, **ПОСЛЕДЊИ ДАНИ ВЕЛИКОГ КАНА**, АКРИЛ НА ПЛАТНУ, 150×80 СМ



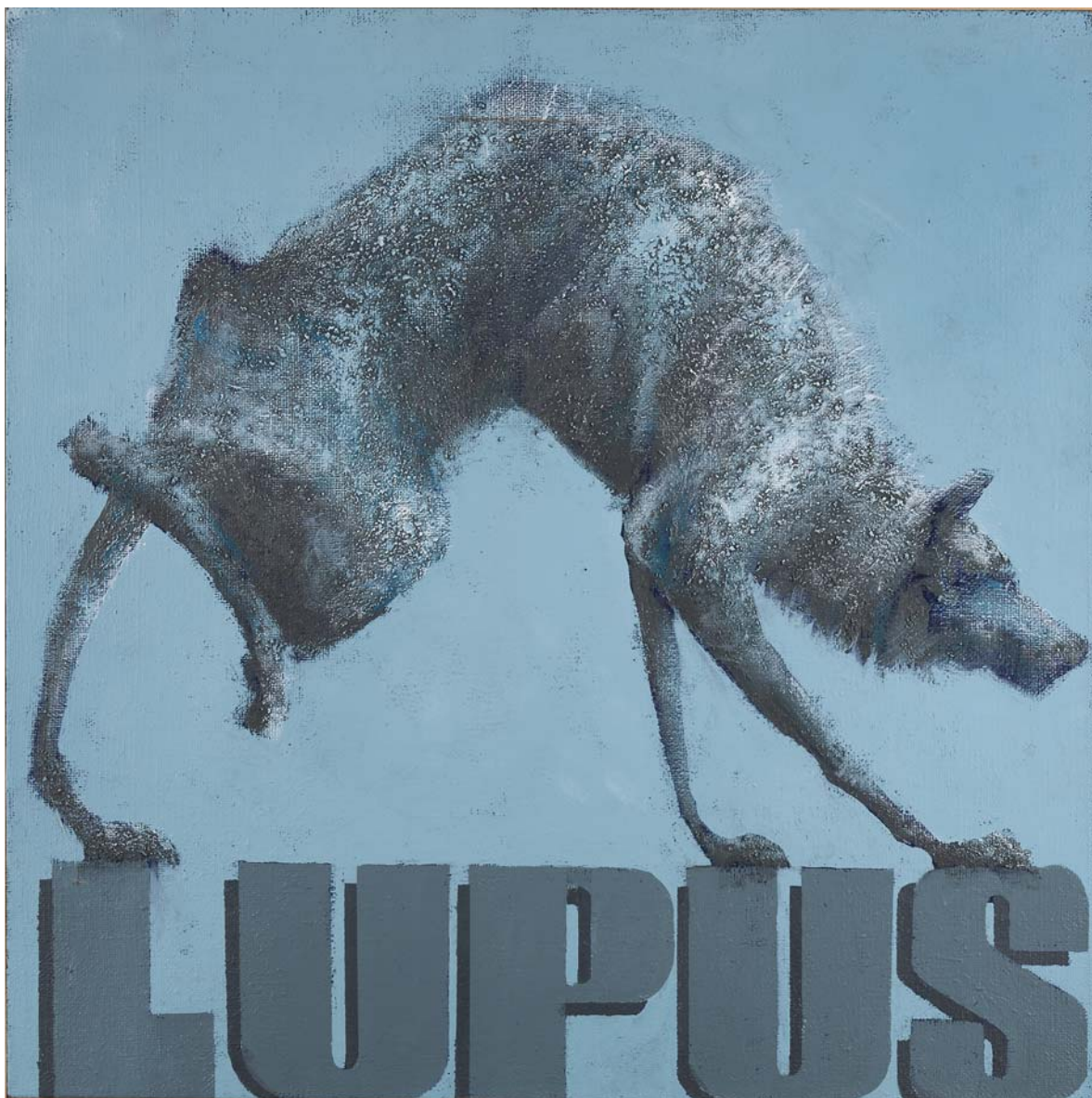
ВИДАН ПАПИЋ, **РЕЛИГИЈА ЈЕ СВЕТ СЛЕПОГ ВЕРОВАЊА**, АКРИЛ НА ПЛАТНУ, 100×40 СМ



ВИДАН ПАПИЌ, **ВУЧЈИ ПОГЛЕД ЛЕВО**, АКРИЛ НА ПЛАТНУ, 20×20 СМ



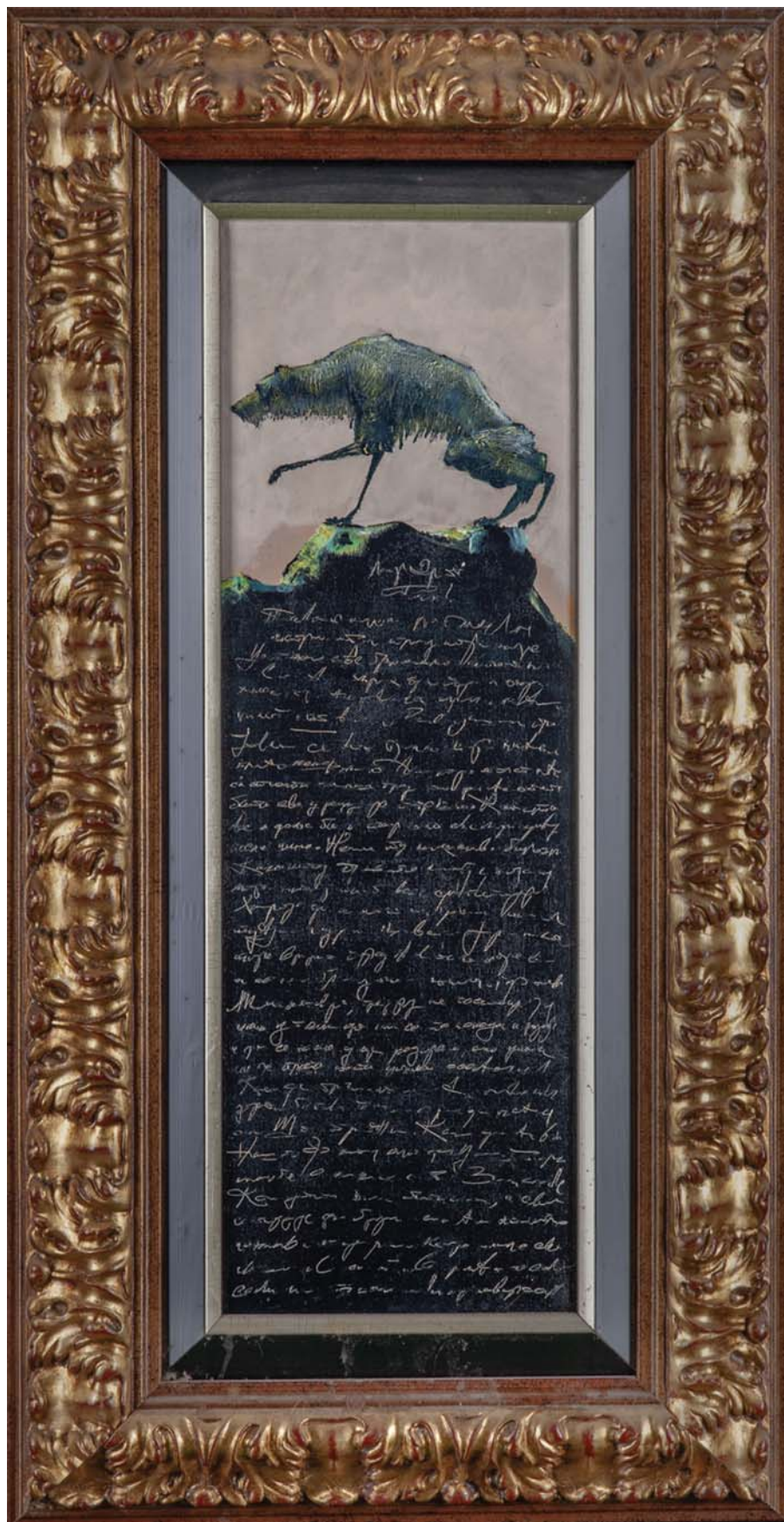
ВИДАН ПАПИЋ, **ВУЧЈИ ПОГЛЕД ДЕСНО**, АКРИЛ НА ПЛАТНУ, 20×20 СМ



ВИДАН ПАПИЋ, **ЛУПУС НА ЛЕДНОЈ ЗИМИ**, АКРИЛ НА ПЛАТНУ, 100×100 СМ



ВИДАН ПАПИЋ, **З.Н.А.**, АКРИЛ НА ПЛАТНУ, 100×100 СМ



ВИДАН ПАПИЋ, ПИСМА ИЗ СОБЕ ЗА УСПАВЉИВАЊЕ, АКРИЛ НА ПЛАТНУ, 22×65 CM



Да се представим!

Моје име је **Видан**. Рођен сам као друго дете у породици **Папић** у мешовитом браку (мушкарца и жене) осиромашених интелектуалаца, просветних радника у Милановачко-Таковском крају сад већ давне 1960. године кишног 23. октобра, у зло доба. Основну школу сам једва завршио, средњу уметничку са пола снаге, а Факултет примењених уметности нисам ни осетио!

Ево шта чини моју БИОГРАФИЈУ:

1. БИО (време прошло) у својој каријери, Бавећи се каријером, добио сам превише награда и признања у областима којима сам се бавио. Тако се некако дешавало да су моја мала (зло)дела временом постала озбиљна дела и чак сам почастован Универзитетском наградом за животно дело. Искрено се надам да је комисија за доделу оваквог признања знала шта је урадила.
2. ГРАФ – подразумева графику и њој све подређене дисциплине међу којима сам већ одавно залутао и још тражим излаз, И
3. ЈА – која подразумева да се коначно бавим собом.

Радим као редовни професор на Филолошко-уметничком факултету на једном од државних универзитета у ономе што је од једне државе остало!

Живим и волим животиње.



**Бојан Оташевић** рођен је у Крагујевцу 1973. године. Дипломирао графику на Факултету ликовних уметности у Београду, 1998. магистрирао 2001. и докторирао 2014. године код ментора проф. Биљане Вуковић. Члан УЛУС-а од 2000. Редовни професор на Филолошко-уметничком факултету у Крагујевцу на Одсеку за Примењену и ликовну уметност. Уметнички рад Бојана Оташевића окренут је графици, слици и цртежу као основним ликовним дисциплинама.

Избор самосталних изложби: 2001. Изложба графика, галерија Графичког колектива, Београд; Изложба графика, галерија Народног музеја Крагујевац; Изложба графика, Народног музеја Крушевац, Уметничка галерија; 2005. Изложба графика, галерија Графичког колектива, Београд 2008. Изложба графика, „Conversation avec un ami“, Galerie d'Art Le Sabord, Trois-Rivières Québec, Canada; 2009. Изложба графика, Центар за визуелна истраживања АКАДЕМИЈА, Београд 2013. Изложба графика, „Разговор са пријатељем“, Ликовни салон Културног центра, Нови Сад; Изложба графика, галерија ММЦ Нови Пазар; 2014. Изложба слика „Разговори са пријатељема“, галерија Народног музеја Крагујевац; 2015. Изложба графика „Factography of Lonelines“ Bojan Otašević / Miloš Đorđević, Projekto „Grafika kitokia perspektuva“, Šiaulių universiteto Dalles galerija, Litvanija; 2016. Изложба слика, Галерија Србија, Ниш; 2018. Изложба слика „Чекаоница“, галерија УЛУС-а, Београд; 2024. Изложба графика „Чекаоница“ – велика изложба графика, Павиљон у Тврђави, Галерија Савремене ликовне уметности Ниш.

Добитник је бројних награда.

---

Издавач ЈМУ Радио-телевизија Србије · За издавача Мања Грчић, генерални директор РТС; Бранислав Кланшчек, председник Управног одбора РТС · Савет РТС за ликовно стваралаштво проф. др Миливоје Павловић (председник), проф. др Марија Павловић, Зорица Шујица, Дејан Вукелић, проф. др Владислав Шћепановић, Маја Живановић · Аутор изложбе и текста Небојша Савовић Нес · Руководилац службе баштина и културна продукција РТС Александра Јелисавац · Одговорни уредник галерије РТС Петар Ђиновић · Уредник Ана-Марија Симоновић · Извршни продуцент Јелка Гук Влатковић · Графичко обликовање Предраг М. Поповић · Штампа Штампарија РТС · Тираж 500 · Београд, фебруар 2026.

**РТС** | 3



@galerijarts



bastinarts

rts.rs